

Bussalp via Abbachfall nach Weidli

Bussalp - Holzmattenläger - Abbachfall - Weidli

Ausgangspunkt dieser kurzen und leichten Wanderung ist die Bussalp. Die herrliche Aussicht auf Eiger, Mönch und Jungfrau ist einfach atemberaubend. Die Strecke führt zunächst über einen kleinen, steilen Pfad hinab Richtung Holzmattenläger. Von dort geht es weiter auf Wiesen- und Waldpfaden Richtung In Matten. Dort verläuft die Strecke über einen Feldweg. Auf diesem Teilstück zum Abbachfall geniesst man eine wunderbare Sicht auf die gegenüberliegenden Berggipfel. Kurz vor dem Ziel der Wanderung, der Haltestelle Weidli, kann der tosende Abbachfall aus unmittelbarer Nähe bewundert werden.

Mit der Buslinie 126 auf der Bussalp angekommen, lohnt sich der Abstecher zum nur 15 Minuten entfernten Aussichtspunkt. Der Blick auf die Berner Alpen mit ihren imposanten Gipfeln ist atemberaubend. Zurück beim eigentlichen Ausgangspunkt führt die Strecke auf einem schmalen Wiesenpfad hinab Richtung Holzmattenläger. Bereits auf diesem Teilstück wartet das erste besondere Naturerlebnis. Auf halber Strecke haben sich Murmeltiere häuslich niedergelassen. Ihre Warnpiffe sind oft zu hören, besonders schön ist jedoch die direkte Begegnung mit diesen scheuen Tieren. Neugierig recken sie die Köpfe aus ihrem Bau und beäugen die Wanderer.

Der Wanderpfad führt schliesslich via Metallsteg über den rauschenden Bussalpbach. Vor dem Holzmattenläger zeigt der Wegweiser nach rechts – hinab durch den schattenspendenden Wald und über saftig grüne Wiesen. Der Pfad mündet schliesslich in einen Feldweg, der Zufahrtsstrasse zum Gebiet In Matten. Auf diesem läuft es sich locker und gemütlich zum nächsten Wegpunkt. In ausgedehnten Kurven zum Abbachfall schweift der Blick immer wieder über die wunderbare Bergwelt Grindelwalds. Der Wasserfall ist schon von weitem zu hören und zu sehen. Seine volle Pracht entfaltet er kurz vor dem Ziel der Wanderung. In einer Kurve, die in einem kleinen Waldstück liegt, ist das fallende Wasser nur ein paar Meter von der Strasse entfernt. Nach dem längeren Teilstück in der Sonne ist die kühle, feuchte Luft beim Abbachfall sehr willkommen. Das letzte Teilstück auf der Strasse zur Haltestelle Weidli dauert lediglich ein paar Gehminuten. Zwei Ruhebänke laden dort zum Verweilen ein, bis der Bus nach Grindelwald eintrifft.

Bergrestaurant Bussalp

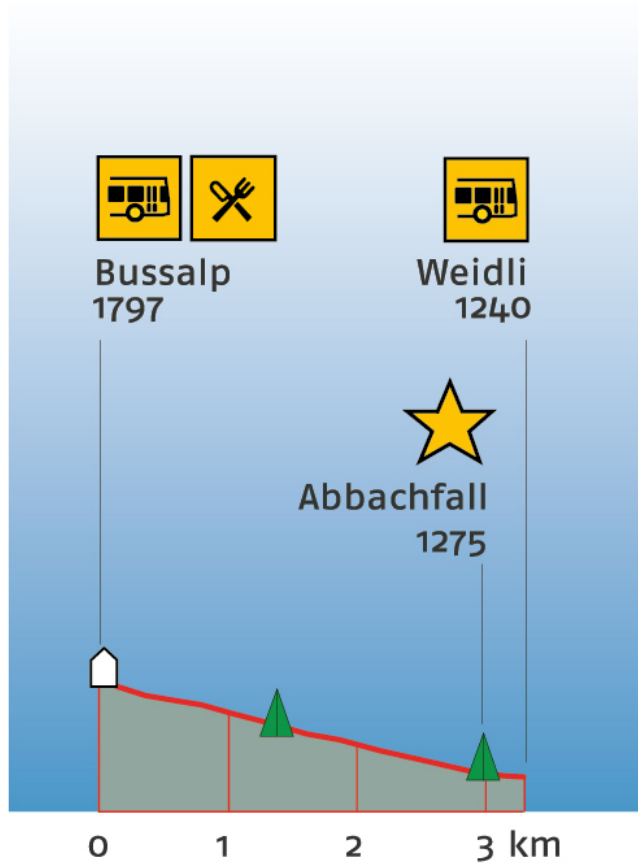
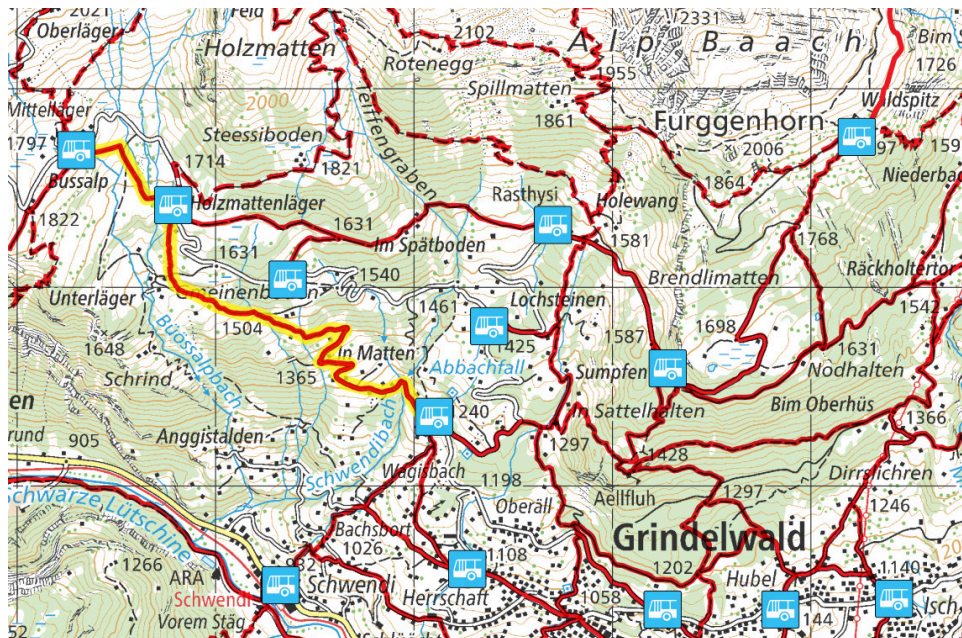
Das gemütliche Bergrestaurant auf der Bussalp lädt zum Verweilen und Ausspannen ein. Lassen Sie sich von kulinarischen Köstlichkeiten aus der Küche verwöhnen und geniessen Sie die einmalige Aussicht auf Eiger, Mönch und Jungfrau.

Wanderzeit hin	1 Stunde
Wanderzeit zurück	1 Stunde 50 Minuten
Auf-/Abstieg	0 Meter/560 Meter
Weglänge	3.3 Kilometer
Schwierigkeitsgrad	leicht
Ideale Saison	Frühling, Sommer und Herbst

Anreise

126 bis Bussalp

Rückreise



1h

1h50